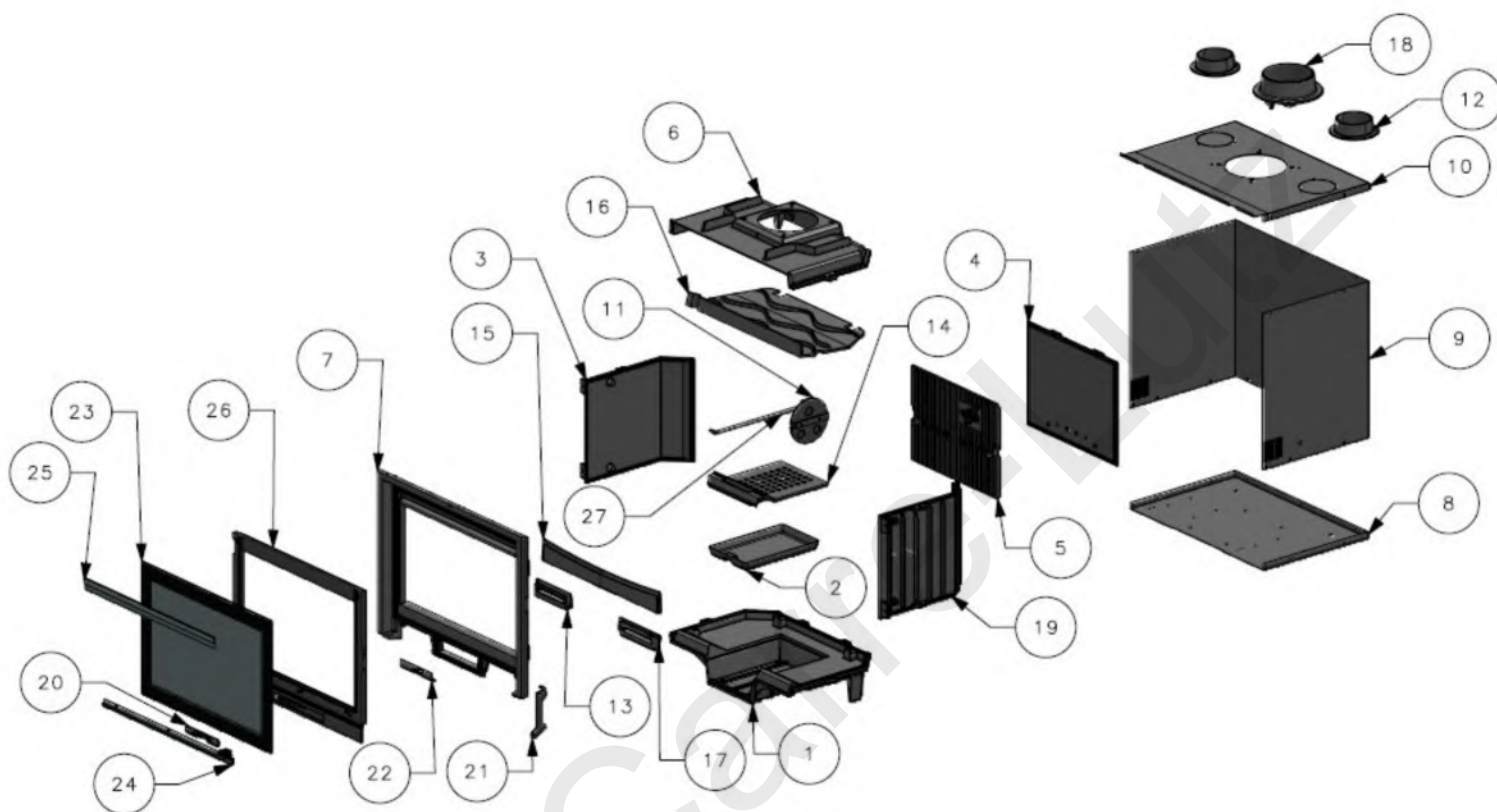


MODANE 75-V 660 209

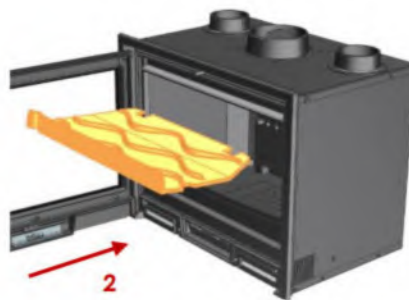


N°	Désignation	Référence	N°	Désignation	Référence
1	Embase	019961	18	Sortie ronde	020142
2	Cendrier*	017678	19	Ecusson	034400
3	Coté	019923	20	Registre	017430
4	Fond	019962	21	Poignée	017631
5	Plaque décor*	020156	22	Equerre registre	017431
6	Avaloir	019960	23	Vitre	017428
7	Cadre fixe	019959	24	Fixe vitre bas	017914
8	Carter bas	020135	25	Fixe vitre haut	020372
9	Carter	020134	26	Porte	020179
10	Carter haut	020133	27	Commande clapet	-
11	Clapet	020143			
12	Gaines de décentralisation	020140			
13	Grille gauche	020138			
14	Grille foyère*	017550			
15	Chenet*	017551			
16	Défecteur*	020139			
17	Grille droite	020356			

3.1. Mise en place du déflecteur

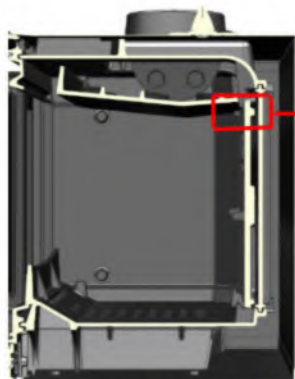


1 : Ouvrir la porte de l'insert



2 : Insérer le déflecteur dans l'appareil

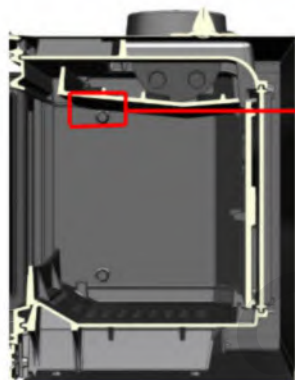
DETAIL A



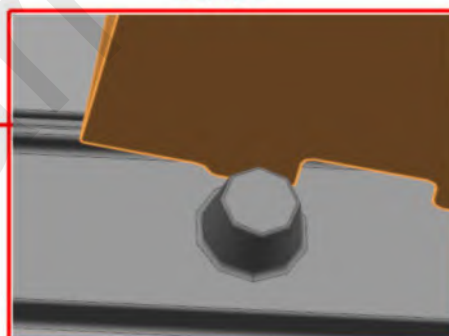
3 : Poser le déflecteur sur le haut de la plaque décor
(Vue en coupe)



DETAIL B



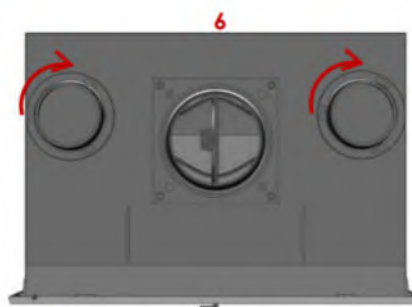
4 : Rabattre le déflecteur sur l'avant sur les taquets des côtés.



4. Mise en place des gaines de décentralisation d'air.



5 : Retirer les opercules.



6 : Engager les gaines dans leur emplacement